

“Wij streven naar een perfecte betrouwbaarheid van onze producten door voor kwaliteit te kiezen in alles wat wij doen. Onze klanten werken onder zware omstandigheden en kiezen daarom voor ons.”

ALWAYS MOVING FORWARD

BREED SCALA AAN PRODUCTEN

Betrouwbaarheid door het leveren van kwaliteit en een goede service is waar De Maas en Brinkmann & Niemeijer voor staan. Beide firma's leveren generatorsets voor de binnenvaart. Daarnaast levert De Maas ook de bekende Doosan voortstuwingsmotoren. Voor klantspecifieke producten en oplossingen kunt u vanzelfsprekend ook bij ons terecht .

IN DEZE UITGAVE O.A.:

- + Doosan power
- + De JCB Dieselmax
- + Power-Pack Klaar Baggertechniek
- + MS Signum / MS Andante
- + Mecc Alte generatoren
- + 100 jaar importeur Lister Petter

Always moving forward



De JCB Dieselmax

EEN MOTOR VAN WERELDKLASSE

Bij de ontwikkeling van de Dieselmax motor is nauw samengewerkt met Cosworth en met enkele toonaangevende leveranciers van onderdelen en apparatuur zodat deze motoren alleen de meest geavanceerde technologie gebruiken.

Kijk alleen maar eens naar de fabriek van JCB Power Systems waar de JCB dieselmotor wordt gebouwd: dit is een speciaal gebouwde, geavanceerde productiefabriek met montageband die enkele miljoenen euro's heeft gekost. Ze hebben superieure testfaciliteiten waarmee de JCB dieselmotoren tot het uiterste getest kunnen worden, zodat er een product ontstaat dat zo productief en betrouwbaar mogelijk is.

Bij het ontwerp van de nieuwe motor is JCB begonnen vanaf een leeg vel papier. Zo kon men het beste van het beste kiezen, gecombineerd met de nieuwste technologie, en zo de perfecte motor creëren. De ontwikkeling van de Dieselmax-motor is typisch voor de innovatieve manier van werken van JCB. Het eenvoudige ontwerp is specifiek bedoeld voor middelgrote machines en zorgt voor uitzonderlijke prestaties: een hoog vermogen, een hoog koppel bij lage toerentallen, een laag brandstofverbruik en een laag geluidsniveau. De motoren voldoen aan de emissiewetgeving van Tier 2/fase 2 en Tier 3/fase 3a.

Als trotse eigenaar van een JCB Dieselmax motor is het belangrijk dat u in geval van stilstand, hetzij gepland of niet, weer zo snel mogelijk aan de slag kunt! Hiervoor zijn bij De Maas de meest voorkomende onderdelen direct uit voorraad leverbaar. Voor de overige onderdelen staan

het JCB World Parts Centre en het JCB European Parts Centre voor De Maas ter beschikking waarvandaan dagelijks ca. 3000 onderdelen wereldwijd verstuurd worden. Wij zullen alles in het werk stellen om de benodigde onderdelen zo snel mogelijk bij u te bezorgen!





Doosan 4V222TiH marine motor op riviercruiseschip MS Andante



Doosan Power

GENIETEN OP HET WATER

Op het comfortabele riviercruiseschip MS Andante, is een Doosan 4V222TiH marine motor geïnstalleerd. Dit in combinatie met een koppeling van het merk Advance met een overbrengingsverhouding van 4:1. Tijdens de renovatie in 2008/2009 is het schip weer op de laatste stand gebracht, enerzijds met betrekking tot de inrichting en anderzijds tot de techniek.

De stroomvoorziening voor alle luxe aan boord wordt geleverd door 2 stuks Doosan generatorsets; eenmaal een Doosan marine motor type AD126Ti met een MeccAlte generator van 240kVA en eenmaal een Doosan marine motor type ADo66Ti met een MeccAlte generator van 125kVA. Betrouwbaarheid is vanzelfsprekend een belangrijk punt, gasten moeten immers van een zorgeloze vakantie kunnen genieten!

JCB geluidgedempt

STILLE KRACHT AAN BOORD

Het geluidsniveau van een generatorset is altijd een belangrijk punt. Zeker aan boord van passagiersschepen, enerzijds de aard van het geluid en anderzijds het echte geluidsniveau van de generatorset.

Een laag geluidsniveau aan boord verhoogd het comfortgevoel. De Maas heeft recent een supergeluidgedempt aggregaat geleverd aan boord van een passagiersschip. Deze 80 kVA set heeft een geluidsniveau van slecht 55 dBA. Deze set draait s' nachts en is zo stil dat de gasten er absoluut geen last van hebben.

De Maas kan alle sets in een geluidgedempte omkasting leveren, voor zowel radiateurgekoelde sets als ook voor sets die aangesloten worden op de beun.

DOOSAN STUWENDE KRACHT ACHTER HET AAN- EN AFMEREN VAN ZEESCHEPEN

De Koperen Ploeg W.A. heeft gekozen voor een motor van het type Doosan Marine Lo66TiH. Betrouwbaarheid en degelijkheid waren doorslaggevende factoren en daarbij voldoet deze motor aan de huidige emissie eisen! Zikking en Schriek heeft de volledige inbouw en inbedrijfstelling verzorgd.





Mecc Alte Generatoren **KWALITEIT, EEN VLOTTE LEVERING EN EEN GOEDE PRIJS**

De Maas is alweer sinds 2003 importeur van generatoren van het toonaangevende merk Mecc Alte. De Mecc Alte generatoren worden door De Maas in alle binnenvaart sets toegepast en tevens als los product aangeboden aan andere bedrijven. De ECO serie generatoren zijn ook verkrijgbaar met een DNV certificaat, zeer belangrijk bij schepen die onder klasse gebouwd worden. Mecc Alte heeft wereldwijd vestigingen waar generatoren geassembleerd worden. In Frankrijk worden de trekkergedreven generatoren gebouwd die door Brinkmann & Niemeijer verkocht worden. Bij Mecc Alte zijn kwaliteit en vlotte leveringen zeer belangrijk en dat tegen een goede prijs. Bijna alle onderdelen worden in eigen fabriek geproduceerd, samengebouwd, getest en gespoten.

MAASDAL LIGT OP KOERS MET DOOSAN

Sinds een aantal jaren is Maasdal dealer van Doosan marine-motoren met een vermogen tussen 70 en 800 PK. Motoren worden aangeboden voor zowel heavy, medium als light duty (kortom van beroepsscheepvaart tot pleziervaart). Sedert medio 2002 werd Boating Services Center betrokken in een zeer nauwe samenwerking met Maasdal bvba, waardoor sindsdien ook de niche van de pleziervaart wordt benaderd, zowel voor buitenboord- als binnenboordmotoren en voor alle watersportbenodigdheden, rubberboten en sportboten. Ondertussen is Maasdal uitgegroeid tot een bedrijf met totaalservice voor iedere scheepvaartondernemer en watersportliefhebber. Doosan maakt in haar divisie Heavy Industries dieselmotoren geschikt voor zowel marine als industrie doeleinden. Er varen nu al vele schepen in de binnenvaart met een of meer Doosan's aan boord.

DE MSLB PIONIER MET EEN DOOSAN L136 160PK MET DE DONG-I KEERKOPPELING.

De inbouw is door Zikking & Schriek BV gedaan.



GENERATORSET PATROUILLE- VAARTUIG P76

In de warme zomer van 2009 is het voormalige patrouilleschip P76 voorzien van een fonkelnieuw diesel generatorset van Brinkmann & Niemeijer Motoren. Het schip is verkocht aan een buitenlandse opdrachtgever. Het geleverde set is voorzien van een Lister Petter dieselmotor type LPW4 en levert een vermogen van circa 15 kVA. Het gehele set is op de proefstand van Brinkmann & Niemeijer afgenomen in het bijzijn van Bureau Veritas.





Motorschip Signum **B&N AAN BOORD!**

In 2009 is het MS 'Signum' in de vaart gekomen. Dit 110 meter lange schip is afgebouwd bij Teamco Shipyard in opdracht van de familie Van Malder – Ryckebusch. De stroom aan boord komt van sets van B&N. De super geluidsgedempte sets zijn uitgevoerd met Cummins dieselmotoren en Stamford generatoren.

MILIEUVRIENDELIJKE AANDRIJVING VEERPONT BRAKEL

De nieuwe veerpont in Brakel krijgt een vernieuwende diesel-elektrische aandrijving. De veerpont verbruikt hierdoor minder brandstof, maakt minder geluid en heeft lagere onderhoudskosten. De veerpont zal gebouwd worden door scheepswerf Grave. De dieselelektrische aandrijving is ontwikkeld door Siemens Marine Solutions en heet "Siship Eco Prop System".

Brinkmann & Niemeijer levert samen met Vink Diesel de generatorsets. Hiervoor worden drie Doosan dieselmotoren gebruikt die via een tandwielkast de Siemens generatoren aandrijven. Het geheel is geplaatst in geluidsgedempte omkastingen.

Het innovatieve aandrijvingsysteem heeft een hoger rendement dan de dieselhydraulische aandrijving. De veerpont stoot minder CO₂ uit en is geluidsarmer. De onderhoudskosten zijn lager en jaarlijks wordt er een aanzienlijke hoeveelheid brandstof bespaard. Het veer gaat tussen Brakel en Herwijnen dienst doen.



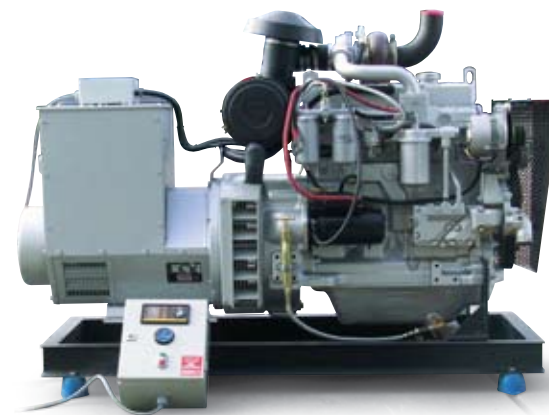
DROGE LADING IN NATTE SECTOR

B&N heeft zich de laatste jaren ontwikkeld tot een van de grote spelers als het gaat om generatorsets voor de nieuwbouw droge lading binnenvaart schepen. Vele sets hebben de weg gevonden naar werven en rederijen. De sets hebben vermogens van 30 tot 200 kVA. Als krachtbron worden John Deere dieselmotoren gebruikt met CCR2 certificaat. De generatoren zijn van Stamford of Mecc alte. Ook de geluidsgedempte omkastingen vinden gretig aftrek in de nieuwbouw sector.



KLASSE ZO'N SET

Sets onder klasse zijn ook voor B&N geen probleem. Zo draaien deze sets in binnenvaart-tankers, bunkerboten, patrouilleschepen en andere werkschepen. De uitvoering van deze sets zijn overeenkomstig de eisen van bijv. Bureau Veritas of Lloyd's Register of Shipping. De sets verschillen o.a. door toepassing van scheepsgeneratoren en diverse aanpassingen in brandstoftoevoer, alarmeringen en signaleringen.





ZWAAR BAGGERWERK

Klaar baggertechniek heeft Brinkmann & Niemeijer opdracht gegeven voor de bouw van een geluidsgedempt hydraulisch power-pack. Het set wordt gebruikt voor de hydraulische aandrijving van een baggervaartuig. De John Deere dieselmotor drijft hydraulische pompen aan die op hun beurt weer zorgen voor de voortstuwing en bediening van lieren. Het geheel is geplaatst in een op maat gemaakte geluidsgedempte omkasting. De ontwikkeling is gebeurd in nauw overleg met de opdrachtgever waarbij gekeken is naar een praktische en gebruiksvriendelijke unit en waarbij onderhoud snel en eenvoudig kan worden gepleegd.

GOED ADVIES VOOR COMPLETE LEVERING

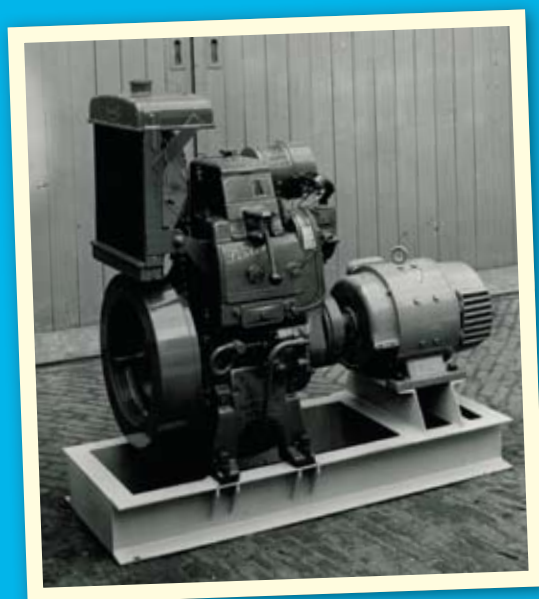
U kunt bij het verkoopteam en het technische team van Brinkmann & Niemeijer en De Maas niet alleen terecht voor de generatorsets en motoren. Ook voor een gedegen advies en levering, over aanvullende componenten kunt u bij hen terecht. Uitlaatsystemen, expansietanks, beunkoelers, startaccu's; alles uit 1 huis en alles passend voor uw specifieke toepassing.



B&N 100 JAAR IMPORTEUR LISTER PETER

Al honderd jaar importeur van het mooie Engelse merk Lister Petter. Er zijn duizenden gebruikers van de oersterke Lister Petter motor. Vele schippersgezinnen hebben genoten van elektriciteit aan boord door de diensten van hun "Lister set". Je kon geen schip bezoeken of er was wel een Lister aan boord, voor de voortstuwing en/of voor de elektriciteitsvoorziening. Ook De Maas is al sinds vele jaren een bekend verkooppunt van de Lister Petter producten.

Het jaar 2010 zal in het teken staan van de 100 jaar samenwerking. Op dit moment is het motoren gamma beperkt tot de alom bekende, door eenvoud, robuuste luchtgekoelde TR-serie en de uiterst compacte Alpha-serie. Deze zijn na vele jaren nog steeds uiterst geschikt voor vele toepassingen.



Lister motor FRM1, 9 pk met 5 K.W. Hansa dynamo, geleverd in 1955 aan N.V. Spliethoff's Scheepvaartkantoor te Rotterdam.

Foto voorzijde: nieuwe gastanker van de firma Lehnkering Logistics & Services uit Duitsland. Deze tanker is gebouwd door Teamco Shipyard, Brinkmann & Niemeijer heeft 2 John Deere generatorsets geleverd

www.demaasbv.nl

Olympiaweg 252-254, 3078 HT ROTTERDAM
T. 010-419 6530, F. 010-419 4789, info@demaasbv.nl

DE MAAS BV



www.bnmotoren.nl

Engelenburgstraat 45, 7391 AM TWELLO
T. 0571-276 900, F. 0571-276 800, info@bnmotoren.nl

**BRINKMANN
& NIEMEIJER**
MOTOREN BV

